

売工場

伊勢崎市境下湊名

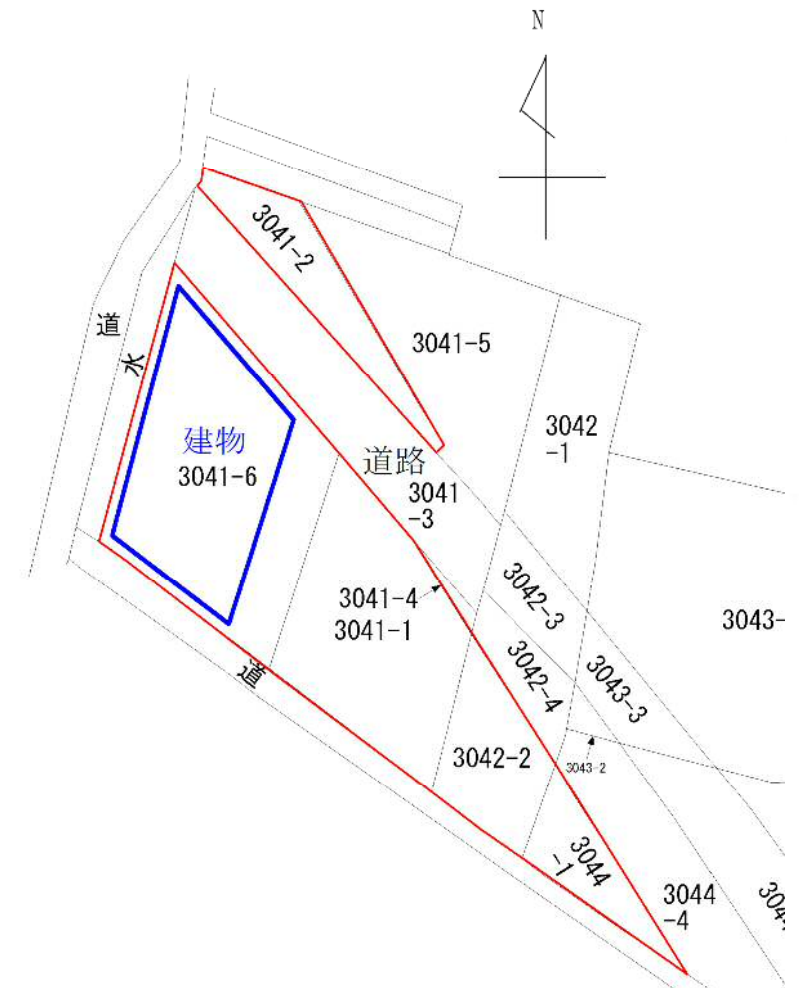
2980万円

土地	面積	1198.65㎡(362.59坪)
	地目	宅地、雑種地
	地勢	平坦
	接道	一方 北東(約3.5~4.1m)

建物	面積	638.21㎡(193.05坪)
	種類	店舗・倉庫
	構造	鉄骨造 亜鉛メッキ鋼板葺2階建
	築年月日	平成1年11月24日
間取り		
駐車場	有(約15台程度)	

備考	都市計画	市街化調整区域
	用途地域	指定なし
	建ぺい率	70%
	容積率	200%
	給水	有(公営)メーター13mm
	排水	現況、浄化槽(公共下水地域外)
	ガス	都市ガス地域外
	学区	境采女小学校/境北中学校
引渡し	応談	

その他	
-----	--



株式会社 アイアール

群馬県知事(4)6883号 〒372-0812 群馬県伊勢崎市連取町3094-3
 FAX 0270-75-1164 E-mail: info@ir116.co.jp URL: http://www.ir116.co.jp

※現況と図面が異なる場合、現況を優先します

TEL 0270-75-1163

管理番号: 1050594 担当: 羽鳥
 取引形態: 媒介(専属専任) 報酬: 分かれ

物件概要書

令和6年4月1日
株式会社 アイアール
担当：羽鳥

土地

所在：伊勢崎市境下湊名字塚越
地番：3041番6、3041番1、3042番2、3044番1、3041番2
地目：宅地、雑種地
地積：合計1198.65㎡（362.59坪）
地勢：平坦

建物

所在地：伊勢崎市境下湊名字塚越3041番地6 家屋番号3041番6
種類：店舗・倉庫
構造：鉄骨造亜鉛メッキ鋼板葺2階建
築年日：平成1年11月24日新築
床面積：1F328.95㎡ 2F309.26㎡ 合計638.21㎡（193.05坪）

取引希望金額：2,980万円

引渡日：応談

都市計画：市街化調整区域

用途地域：指定なし

建蔽率、容積率：70%、200%

交通：東武伊勢崎線 境町駅 約3.6km

高速道：北関東自動車道 伊勢崎IC 約6.0km

学校区：境采女小学校 約1.0km 境北中学校 約1.3km

商業施設：Aコープ 約2.0km メガドンキホーテ 約3.6km

道路：北東側公道（市道）幅員 約3.5～4.1m 接面 約80.0m（公図より）

電気：東京電力

水道：共有管φ30から私設管φ20を經由し敷地へ引込み
メーター13mm既設（北東側道路に本管はありません）

汚水及び雑排水：公共下水地域外（現況、浄化槽使用）

雨水：敷地内浸透

ガス：都市ガス地域外

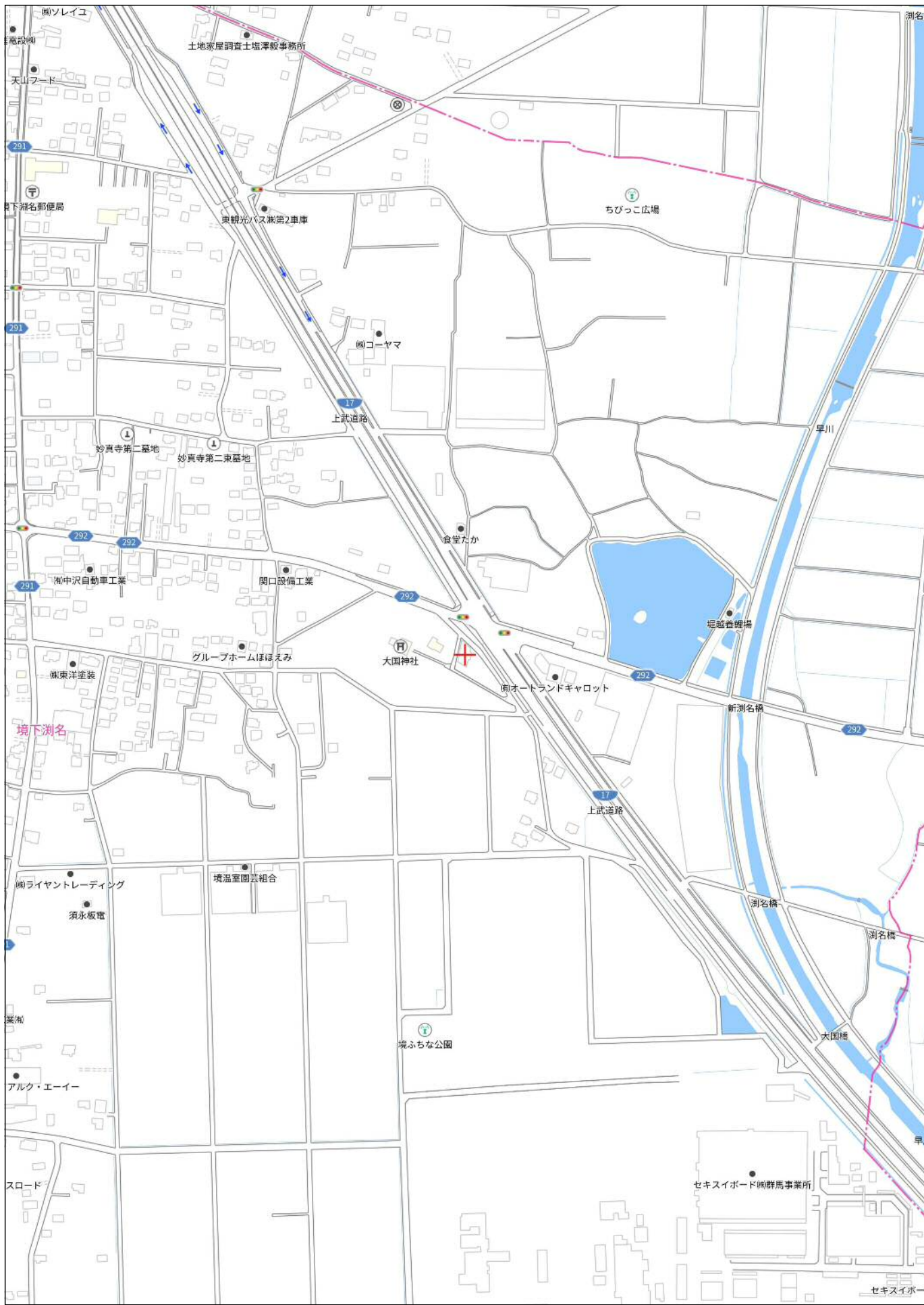
文化財：包蔵地内（下湊名遺跡に該当）

取引形態：専属専任媒介
売却条件：動産撤去後、一括売買

手数料：分かれ
指値可能金額：買付を頂ければ交渉致します

広告掲載：可
写真掲載：可

その他：全部事項、公図、固定資産価格通知書、公課証明書、道路図面、
上水道図面、現地案内図 用意あり
資料の必要な方はお手数ですがお問合せ下さい



140m

1:3899